

Vasen kunstvoll gestalten

Stilvoll und echte Handarbeit: Verwandeln Sie Vasen oder Schalen in trendige Kunstobjekte. Mit etwas Farbe, Relief- oder Decoupaste werden aus schlichten Gefäßen Wohnaccessoires mit Skulpturcharakter.

Haben Sie eine alte Vase oder eine Schale vom Billigmarkt, die Sie eigentlich schon längst zum Sperrmüll bringen wollten? Nicht wegwerfen, denn damit gestalten Sie Ihr neues Kunstwerk. Am besten farblich und stilistisch gleich passend zu Ihren selbst gemalten Bildern. Denn schöne Wohnaccessoires bringen Wohlfühlstimmung in jeden Raum. Ob Blumenmotive, Ethno-Look oder abstrakte Designs, wir zeigen Ihnen, wie es geht.

Welches Gefäß ist richtig?

Für Ihr neues Kunstwerk können Sie Gefäße aller Größen und Formen verwenden, auch oberflächlich beschädigte, zum Beispiel zerkratzte Exemplare. Sie alle werden zuerst mit Decoupasten oder Reliefpasten ummantelt. Da diese Pasten auf nahezu allen glatten oder rauen Untergründen haften, können Sie Vasen aus Keramik, Porzellan, Metall, Holz, Kunststoff, ja sogar aus Glas verwenden.

Decou- und Reliefpasten sind für viele kreative Zwecke geeignet und einfach zu verarbeiten.

Decou- und Reliefpasten

Die verwendeten Pasten zeichnen sich, wie alle Strukturmittel, durch eine pastöse Konsistenz aus, die ideal für reliefartige Effekte und für Umhüllungen ist. Decou- und Reliefpasten sind auf Wasserbasis hergestellt und witterungsbeständig, daher auch für Vasen im Außenbereich geeignet.

Decoupaste gibt es in Weiß mit feiner und grober Körnung. Die Pasten können nach dem Trocknen mit Acrylfarbe bemalt werden. Wer möchte, kann feine Decoupaste in verschiedenen Farben fertig kaufen, auch mit Metallic-Effekt. Reliefpaste ist weiß, gelartig und cremiger als Decoupaste. Sie trocknet transparent auf. Sie lässt sich vor dem Auftrag in der Wunschfarbe einfärben oder nach dem Trocknen bemalen, zum Beispiel mit Acrylfarbe (siehe übernächste Seite).

Sonstiges Zubehör und Effekte

Zum Auftragen der Pasten auf den Untergrund ist ein Aluminiumspatel unerlässlich, mit dem sich auch schöne Ornamente gestalten lassen (Vase 1). Der Effektspachtel kommt bei der Gestaltung von reliefartigen Mustern, wie Linien oder Zacken, zum Einsatz (Vase 2). Mit einem aufgetupften



1 Spiralornament mit dem Spatel
2 Gerillte Muster mit dem Effektspachtel
3 Getupfte Strukturen mit dem Schwamm

Schwamm lassen sich sehr schön „wie gezupft“ aussehende Designs gestalten (Vase 3). Wer möchte, kann auch Colorsand, Deko-Balls, Mosaiksteine oder anderes in die noch feuchte Paste eindrücken, die nach dem Härten automatisch angeklebt sind. Probieren Sie selbst weitere Effekte mit anderen Hilfsmitteln aus.

Farbtöne Decoupaste color



1 Weiß, 2 Goldgelb, 3 Rubinrot, 4 Violett,
5 Blau, 6 Grün, 7 Erde, 8 Schwarz

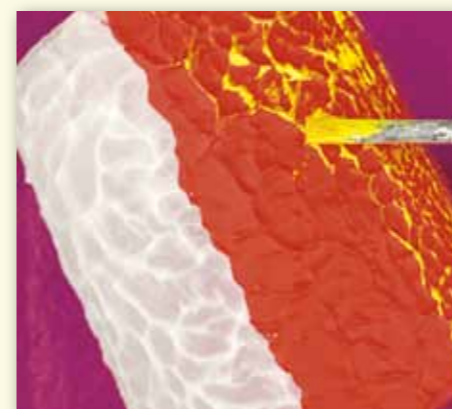
Kreativ mit Relief- und Decoupasten

MATERIAL

- Vasen, Töpfe oder Schalen aus Keramik, Porzellan, Kunststoff oder anderem Material
 - Decoupaste, fein oder grob, in Weiß, 350 g oder 1,4 kg
 - Decoupaste color, 190 g, in Weiß, Goldgelb, Rubinrot, Violett, Blau, Grün, Erde oder Schwarz
 - Decoupaste color metallic, 190 g, in Silber, Gold, Altgold, Eisen oder Kupfer
 - Reliefpaste light, 260 g oder 1,1 kg, farblos
 - 3D-Lack, farblos, transparent
 - Flachpinsel, Aluminiumspatel, Effektspachtel
 - Decoupaint Acryluniversalmalfarbe
 - Haushaltsschwamm
- (alle Pasten, Farben und Werkzeuge von Efcó, erhältlich im Fachhandel Hobby und Basteln, www.efco.de)



Reliefpaste light mit dem Schwamm tupfen



Die getupften Muster farblich hervorheben

Grundierung

Die Vase oder Schale stets zuerst einmal rundum mit Decou- oder Reliefpaste grundieren, um die Oberfläche der Vase abzudecken: Die Farbe mit dem Spatel aus der Dose nehmen, und die Paste nun Stück für Stück auftragen (Abb. 1). Anschließend die noch feuchte Paste mit dem Spatel oder der glatten Seite des Effektspachtels glätten. Je nachdem, in welcher Richtung Sie dabei mit dem Werkzeug über die Paste streichen, entstehen senkrechte oder waagerechte flächige Strukturen. Nach Belieben statt weißer Decoupaste farbige Sorten (siehe Seite XX) auftragen oder farbige Decoupasten mit Metallic-Effekt (Abb. 4). Die Pasten am besten über Nacht trocknen lassen.

Spachteleffekte

Nach Wunsch in die noch feuchte Paste mit dem Spatel oder dem Effektspachtel Muster einprägen. Je dicker die Paste aufgetragen wurde, desto tiefer und deutlicher sind die Muster zu sehen. Der Effektspachtel hat an drei Seiten verschiedene „Zähne“, mit dem sich sehr einfach dünne, dicke oder gerundete Linien ziehen lassen. Den Spachtel senkrecht, waagrecht oder im Zickzack durch die aufgetragene Paste ziehen. Sehr Interessant sehen auch Kombinationen verschiedener Linienstrukturen aus (Abb. 2).

Muster gestalten

Linien und Muster lassen sich gut auch mit dem Spatel gestalten, zum Beispiel dekorative Spiralen (Abb. 3) oder Wellenlinien (Abb. 4). Arbeitsgeräte sofort nach Gebrauch reinigen. Über Nacht trocknen lassen. Weiße oder farbige Pasten nach Belieben mit Acrylfarbe bemalen. Anschließend lackieren.

Strukturieren mit dem Schwamm

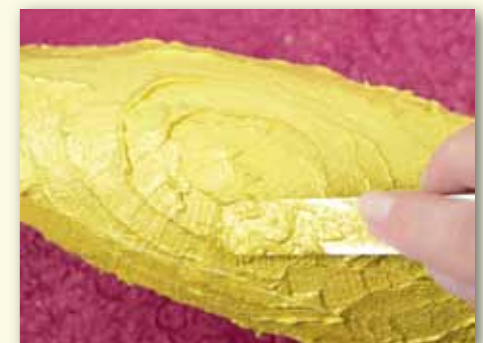
Reliefpaste läßt sich auch hervorragend mit dem Schwamm strukturieren, was eine reliefartige Struktur wie „gezupft“ ergibt (Abb. a). Streichen sie mit einem flachen Pinsel und trockener Farbe über die erhabenen Stellen (Abb. b), dass betont optisch die eingetupften Muster.



Paste mit dem Spatel auftragen



Mit dem Effektspachtel Linien rillen



Spiralmuster mit dem Spatel ziehen



Wellenlinien mit dem Spatel gestalten



Schriftkunst

Designs mit Schrift liegen voll im Trend, zum Beispiel Buchstaben in moderner Optik. Mit dem Spatel sind sie schnell und einfach aus Decoupaste ausgekratzt oder mit dem Pinsel gemalt.

3. In die noch feuchte Paste mit dem Spatel kleine und große, auch seitenverkehrte Buchstaben kratzen. Dabei zwischen den einzelnen ausgekratzen Buchstaben etwas Platz lassen, da später noch zusätzlich schwarze Buchstaben aufgemalt werden. Trocknen lassen.

MATERIAL

- Decoupaste fein, weiß
- Decoupaste color Metallic in Silber und schwarz
- Aluminiumspatel
- Borstenpinsel, flach, Gr. 12
- Decoupaint-Acryluniversalmalfarbe in Weiß (Materialien und Werkzeuge von Efco, www.efco.de)
- große Bodenvase aus Keramik oder Glas

1. (Ohne Abb.) Die Vase rundum mit Decoupaste fein in Weiß einstreichen. Die Decoupaste deckt auch gemusterte, dunkle und stark farbige Vasen, zum Beispiel schwarze oder kirschrote Exemplare. Dabei die Paste partienweise auftragen, und zum Schluss mit dem Spatel glatt streichen. Am besten über Nacht durchtrocknen lassen.

2. Dann Decoupaste color metallic Silber auftragen.



3-D-EFFEKTE MIT LACK



3-D-Lack verleiht den schwarzen Buchstaben einen zusätzlichen plastischen Effekt. Beim Auftrag ist der Lack milchig, trocknet aber transparent und hochglänzend auf. So liegen die schwarzen Buchstaben optisch „höher“, als die „tiefen“ ausgekratzen Buchstaben. (von Efco, www.efco.de)

4. Nun weitere Buchstaben mit Decoupaste color schwarz gestalten. Das geht am besten mit dem Pinsel. Die zuvor ausgekratzen Buchstaben lasierend mit weißer Acrylfarbe bemalen. Trocknen lassen, und alle schwarzen Buchstaben mit 3-D-Lack direkt aus der Tube überziehen. Das ergibt einen glänzenden, plastischen Effekt.



ONLINE ATELIER-TIPPS

Besuchen Sie uns regelmäßig. Sie werden sehen, es lohnt sich!
www.mein-kreativatelier.de



Styling: creativetoday/C. Rückel, Foto: Photodesign Michael Löffler

Trendstark
mit
Exotic-Flair

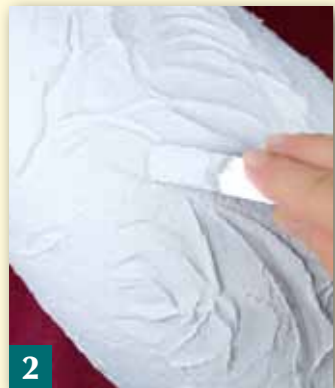
Große exotische Blätter und Blüten, wie hier die Orchideen und das gefächerte Palmblatt, sehen bei großen modernen Bodenvasen sehr eindrucksvoll aus und geben dem Wohnraum das gewisse Etwas.

Dekorative Blumenmotive

MATERIAL

- Decoupaste, fein, weiß
- Aluminiumspatel
- Decoupaint Acryluniversal-malfarbe, je 190g, in Weiß, Gelb, Goldgelb, Orange, Rot, Pistazie, Hellgrün, Grün, Dunkelgrün
- Haarpinsel, flach, Gr. 8, 12 und 20
- Borstenpinsel, flach, Gr. 12
- Haushaltsschwamm

1. (Ohne Abb.) Die Decoupaste mit dem Spachtel oder Spatel rundum auf die Vase auftragen. Anschließend mit dem Spatel glätten.



2. Nun in die noch feuchte Paste mit dem Spatel Motive und Motivkonturen einritzen, zum Beispiel die Form der Blüten, die Blütenblätter, Stiele und Blätter. Über Nacht trocknen lassen.

3. Mit dem Schwamm die Vase rundum mit Gelb betupfen. Die Farbe dabei stark verdünnen, also lasierend arbeiten. Hellgrün an ausgewählten Stellen dazu tupfen.



Tolle Effekte lassen sich auch mit Reliefpaste light gestalten, wie die hier mit dem Schwamm getupften und dann bemalten Strukturen auf dem Deko-Teller.



Styling: creativetoday/C. Rückel, Foto: Photodesign Michael Löffler

4. Die Blüten erst flächig in Gelb, Hintergrund, Blätter und Stiele in Hellgrün ausmalen. Nass in Nass arbeiten und Farbübergänge schaffen. Die Farben trocknen lassen, und dann die Motividetails malen. Die Blüten mit Goldgelb, Orange und etwas Rot, die Blätter und Stiele mit verschiedenen Grüntönen gestalten. Trocknen lassen. Farbakzente mit wenig, fast trockner Farbe auf alle erhabenen Stellen streichen. Zum Schluss lackieren.



Kunst & Lifestyle

Die Vasenkunst ist unglaublich vielseitig! Ob gekratzt, gespachtelt oder gemalt, stets sind Strukturpasten mit im Spiel.

Ethno-Stil

Ein toller Farben-Mix: Decoupaste color metallic in Kupfer, Decoupaste fein in Weiß, Decoupaste color in Schwarz, Acrylfarben in Gelb- und Olivgrün. Die Pasten stehen auch auf dunklen Untergründen gut.

Die Vasen zuerst rundum mit Decoupaste fein in Weiß oder Decoupaste color in Schwarz einspachteln. Trocknen lassen, und dann Decoupaste in anderen Farben auftragen bzw. mit Acrylfarben bemalen.



Bei der runden Vase erst die Motivkonturen einritzen, dann ausmalen oder -spachteln.

Konzept, Designs, Ausführung, Text, Steppfotos: creativetoday/C. Rückel



Großflächige Motive wie dieses Gesicht mit Decoupaste color mit dem Spatel oder Spachtel grundieren.

Street Art

Angesagte Vasenkunst im Berliner Mauer-Stil: Motive frei Hand mit Bleistift vorzeichnen, dann mit Decoupaste color und Decoupaint-Acryluniversal-malfarben farbig ausspachteln oder bemalen. Trocknen lassen, dann Namen, Graffiti-Kritzeleien und Sprüche mit Lackstiften aufschreiben. Zum Schluss lackieren. Große Bodenvasen wie diese hier lassen sich auch sehr gut als Schirmständer verwenden. So bekommen Flur und Garderobe einen individuellen, künstlerischen Akzent.

Die mit Decoupaste color gespachtelten Motive haben eine Optik wie eine verputzte Wand.

