

Tolle Basteltipps finden Sie auf [www.efco.de](http://www.efco.de)

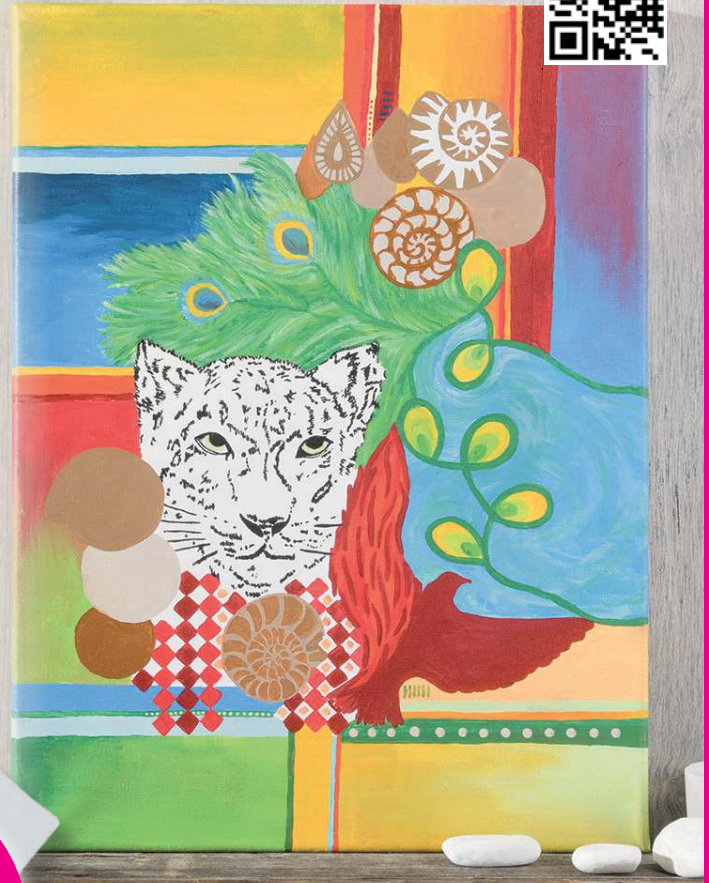


## Transfer Art Papier · glänzend Transfer Art Papier · brillant Transfer Art Paper · gloss

**D:** Acrylbilder im Handumdrehen malen – mit dem neuen Verfahren zur Übertragung von Vorlagen ist das auch für Einsteiger ein Kinderspiel: Einfach bedrucken – aufrubbeln und farblich gestalten. So entstehen tolle Bilder. **Weitere Produkte:** Keilrahmen (10 050 ..) und Malkarton (10 049 ..)

**F:** Réaliser des peintures acryliques en un tour de main Grâce au nouveau procédé de transfert des modèles, c'est devenu un jeu d'enfants même pour les débutants: simplement imprimer – transférer sur la toile et créer le décor coloré. C'est si simple de réaliser de beaux tableaux! **D'autres produits:** Toile sur chassis (10 050 ..), Carton entoilé (10 049 ..)

**GB:** Acrylic pictures painted in no time at all - With the new method for transferring motifs it is child's play even for beginners: Simply print out – rub on and apply paints. In this way fantastic pictures are created. **Further products:** Canvas frames stretched (10 050 ..), Canvas panel stretched (10 049 ..)



DINA4



inkjet

## Ink Art Papier für Alkoholtinte



## Ink Art Papier encre à alcool Ink Art Paper for alcohol ink

**D:** Ink Art Papier ist ideal für die Anwendung von Alkoholtinten. Es ist nicht saugend. Mit dem Ink Art Papier können faszinierende Farbverläufe gestaltet werden. Dabei behalten die Farben ihre volle Leuchtkraft, da sie nur wenig in die Faser einziehen.

**F:** Le papier Ink Art est idéal pour l'application d'encre à alcool. Il n'est pas absorbant. Le papier Ink Art permet de créer des dégradés de couleurs fascinants. Les couleurs conservent toute leur luminosité, car elles ne pénètrent que très peu dans les fibres.

**GB:** Ink Art paper is ideal for the application of alcohol inks. It is non-absorbent. Fascinating color gradients can be created with the Ink Art paper. The colors retain their full luminosity because they are only slightly absorbed into the fiber.



Art.Nr.	Beschreibung	VE	Einheit	EAN
1603300	Transfer & Ink Art Papier, glänzend, A4, 135g/m <sup>2</sup> , weiß	50	St	4016299874099 
1603310	Transfer & Ink Art Papier, glänzend, A4, 10 Blatt / 135g/m <sup>2</sup> , weiß	5	Btl	4051856179125 

## Transfer Art Papier | Transfer Art Papier | Transfer Art Paper

**D: VERARBEITUNG** Gewünschte Vorlage auf einem Tintenstrahl-Drucker in Schwarz auf dem Art Transfer Papier ausdrucken. Vor dem Übertragen sollte die Leinwand immer genau an der Stelle, an der gearbeitet wird, unterlegt sein. Dazu eignet sich hervorragend die Aluminiumplatte aus dem Art Transfer Set (18 033 00). Aluminiumplatte unter den Keilrahmen mit der flachen Seite zwischen Rahmen und Bespannung schieben, sodass der abgewinkelte Teil der Platte nach oben zeigt. Keilrahmen mit der unterlegten Aluminiumplatte umdrehen und bedrucktes Art Transfer Papier mit der Druckseite nach unten auflegen. Es wird auf der Papierrückseite über den Bereich der Vorlagenlinie gerieben. Am besten funktioniert das, wenn punktuell Druck mit dem Art Transfer Werkzeug (18 033 01) ausgeübt wird. Wenn ganze Flächen übertragen werden sollen, empfiehlt es sich, in wechselnden Richtungen zu arbeiten. Wenn die Vorlage nur oben oder an einer Seite mit Klebefilmstreifen befestigt ist, kann man überprüfen, ob die Qualität der übertragenden Linien ausreichend ist. Die Klebestreifen auf der Papierrückseite spielen bei der Übertragung keine Rolle, einfach darüber hinweg reiben. Es wird ausschließlich schwarze Druckertinte auf die Leinwand übertragen. Die Vorlage kann auch erst am nächsten Tag übertragen werden. Ist die Vorlage exakt übertragen, den Vorlagebogen vom bespannten Keilrahmen entfernen und mit dem Malen beginnen.

**F: TRAITEMENT** A l'aide d'une imprimante à jet d'encre, imprimer en noir le modèle choisi sur le art papier transfert. Avant de procéder au transfert, glisser un support sous la toile exactement à l'endroit où vous travaillez : la plaque aluminium du kit créatif 18 033 00 est particulièrement adaptée. Positionner le côté plat entre le châssis et la toile de telle sorte que les angles soient dirigés vers le haut. Retourner le châssis avec la plaque aluminium et poser le art papier transfert côté imprimé vers le bas. Sur le côté verso du papier, passer par frottement sur le tracé du motif : vous obtiendrez de bons résultats en exerçant ponctuellement une pression avec l'outil de transfert (18 033 01). Si des surfaces complètes doivent être transférées, il est recommandé de travailler dans différentes directions. Si le motif est fixé sur un côté ou sur le haut avec du ruban adhésif, on peut vérifier si le report des lignes transférées est suffisamment net. Le ruban adhésif qui se trouve au dos du papier n'a aucune influence quant à la qualité du transfert. Seule l'encre d'impression noire est transférée sur la toile. Possibilité de reporter le transfert du motif au lendemain. Si le transfert est convenable, retirer le motif du châssis et commencer à peindre.

**GB: PROCESSING** Use an inkjet printer to print the desired motif in black on the art transfer paper. Before transferring, a support should always be placed beneath the canvas in the exact area where the motif is to be placed. Place the canvas face down and push the flat edge of the aluminium sheet (creative set 18 033 00) between the stretched canvas and the frame, so that the angled edge is pointing upwards. Turn the stretched canvas frame over and lay the art transfer paper on it, printed side down. Then rub over the back of the art transfer paper focusing on the printed motif. This works best, if the transfer tool (18 033 01) is used. If whole areas are to be transferred, it is advisable to rub in all directions. If the motif is secured with adhesive tape at the top or one side only, it is possible to check whether the quality of the transferred lines is satisfactory. The adhesive tape on the back of the paper will not affect the transfer process so simply rub over it. Only black printing ink is transferred to the canvas. The motif can also be transferred on the following day. When the motif has been successfully transferred, remove the art transfer paper and support from the stretched canvas frame and start painting.



Papier drucken / Imprimer sur papier / Print paper



übertragen / transférer / transfer



ausmalen / peindre / colour in with paints

## Ink Art Papier für Alkoholtinte | Ink Art Papier encre à alcool | Ink Art Paper for alcohol ink

**D: VERARBEITUNG** Das Ink Art Papier eignet sich bestens für die Anwendung von Alkoholtinten. Das Ink Art Papier eignen sich hervorragend, um faszinierende Farbverläufe zu gestalten. Die Farben behalten ihre volle Leuchtkraft, da sie nur wenig in die Faser einziehen. Auf ein Blatt Ink Art Papier die ausgewählte Alkoholtinte aufbringen, die Flasche dabei ein wenig schräg halten, mehrere Tropfen aufträufeln. Die Farbe läuft auseinander, es entstehen aus einem Tropfen große Kleckse. Trägt man zwei verschiedene Farben gleich nacheinander auf, läuft sie eher ineinander und es entstehen Flecke. Lässt man eine Farbe hingegen etwas antrocknen, so überlappen sich die Farben. In die Farbkleckse können stellenweise noch jeweils ein Tropfen Verdünner geben werden. Dieser breitet sich ebenfalls aus und bildet einen helleren Fleck im Fleck, kann sich aber auch darüber hinaus ausbreiten. So entstehen immer wieder tolle Effekte und neue Kreationen. Zum Schluss trocknen lassen.

**F: TRAITEMENT** Le papier Ink Art convient parfaitement à l'utilisation d'encre à alcool. Le papier Ink Art est idéal pour créer des dégradés de couleurs fascinants. Les couleurs conservent toute leur luminosité, car elles ne pénètrent que très peu dans les fibres. Sur une feuille de papier Ink Art, appliquer l'encre à base d'alcool choisie en tenant la bouteille un peu de biais, verser plusieurs gouttes. L'encre s'écoule, de grosses taches se forment à partir d'une seule goutte. Si l'on applique deux couleurs différentes l'une après l'autre, elle a tendance à se mélanger et à former des taches. En revanche, si l'on laisse sécher un peu une couleur, les couleurs se chevauchent. On peut ajouter par endroits une goutte de diluant dans les taches de couleur. Celui-ci s'étale également et forme une tache plus claire dans la tache, mais peut aussi s'étaler au-delà. Ainsi, on obtient toujours de superbes effets et de nouvelles créations. Pour finir, laisser sécher.

**GB: PROCESSING** The Ink Art paper is ideally suited for the application of alcohol inks. The Ink Art paper is ideal for creating fascinating color gradients. The colors retain their full luminosity because they are only slightly absorbed into the fiber. Apply the selected alcohol ink to a sheet of ink art paper, holding the bottle at a slight angle, drip several drops. The ink will run apart, creating large blobs from one drop. If you apply two different colors one after the other, they tend to run into each other and stains appear. If, on the other hand, one color is allowed to dry a little, the colors overlap. A drop of thinner can be added to the color stains in places. This also spreads and forms a lighter spot in the stain, but can also spread beyond it. This creates great effects and new creations over and over again. Finally, allow to dry.

